



Das MINT-Mobil

besucht das Gymnasium Köln-Pesch

- 25. Januar 2018 -



Das MINTMobil ist eine Initiative der „Stiftung Wissen“ der Sparkasse KölnBonn für den Schulunterricht. Studenten des Biozentrums und der Chemiedidaktik der Universität zu Köln führen Workshops in Schulen zu lehrplanrelevanten Inhalten durch und unterstützen so den naturwissenschaftlichen Unterricht.

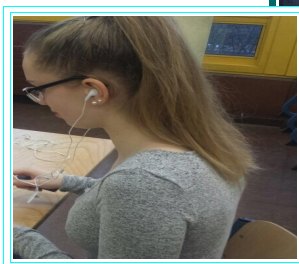
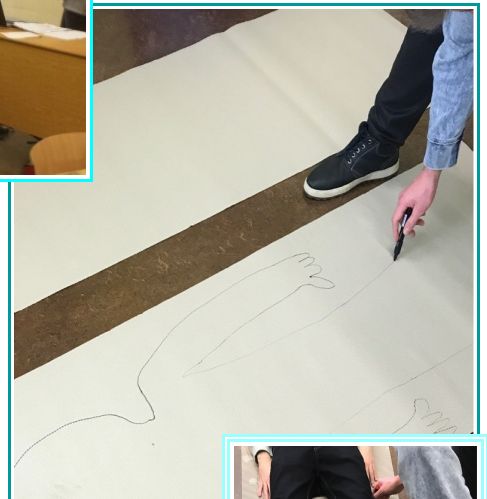
Weitere Informationen: <http://www.stiftung-wissen-koelnbonn.de/projekte/schule-trifft-wissenschaft/mintmobil/>

Unsere beiden Biologie-Leistungskurse in der Q1 haben als Einstieg in das Thema „Neurobiologie“ an folgendem Workshop teilgenommen:

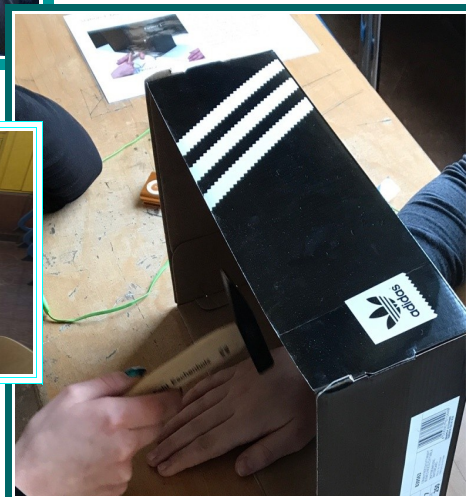
„Das Körperschema in der Großhirnrinde – Ursachensuche für psychische Erkrankungen“

Nach einem spannenden Vortrag der Kölner Studenten konnten unsere Schüler selbst Experimente zum Thema „Wahrnehmungen des Gehirns“ durchführen...

„The Rubber
Hand Illusion“



Die Marmor
Hand Illusion



Körperschema

